

СОГЛАСОВАНО
Глава администрации
Ленинского района г. Пензы
И.В. Шадаева
« 28 » 2023 г.



УТВЕРЖДАЮ

Заведующий детского сада № 88
Пензы «Светлячок»
Ф.Н. Бикинёва
« 28 » 2023 г.



СОГЛАСОВАНО
Начальник ОГИБДД
УМВД России по г. Пензе
П.Н. Рудняев
« 28 » 2023 г.



ПАСПОРТ ДОРОЖНОЙ БЕЗОПАСНОСТИ

Филиала «Колобок» Муниципального бюджетного дошкольного
образовательного учреждения детского сада №88 г. Пензы
«Светлячок»

Пенза, 2023

Содержание

Общие сведения.

I. План - схемы образовательной организации.

1. Район расположения образовательной организации, пути движения транспортных средств и детей.
2. Организация дорожного движения в непосредственной близости от образовательной организации с размещением соответствующих технических средств организации дорожного движения, маршруты движения детей и расположение парковочных мест.
3. Маршруты движения организованных групп детей от образовательной организации к городской библиотеке №2, МБОУ СОШ № 58 г. Пензы, спортивной площадке МБОУ СОШ №58.
4. Пути движения транспортных средств к местам разгрузки/погрузки и рекомендуемые безопасные пути передвижения детей по территории образовательной организации.

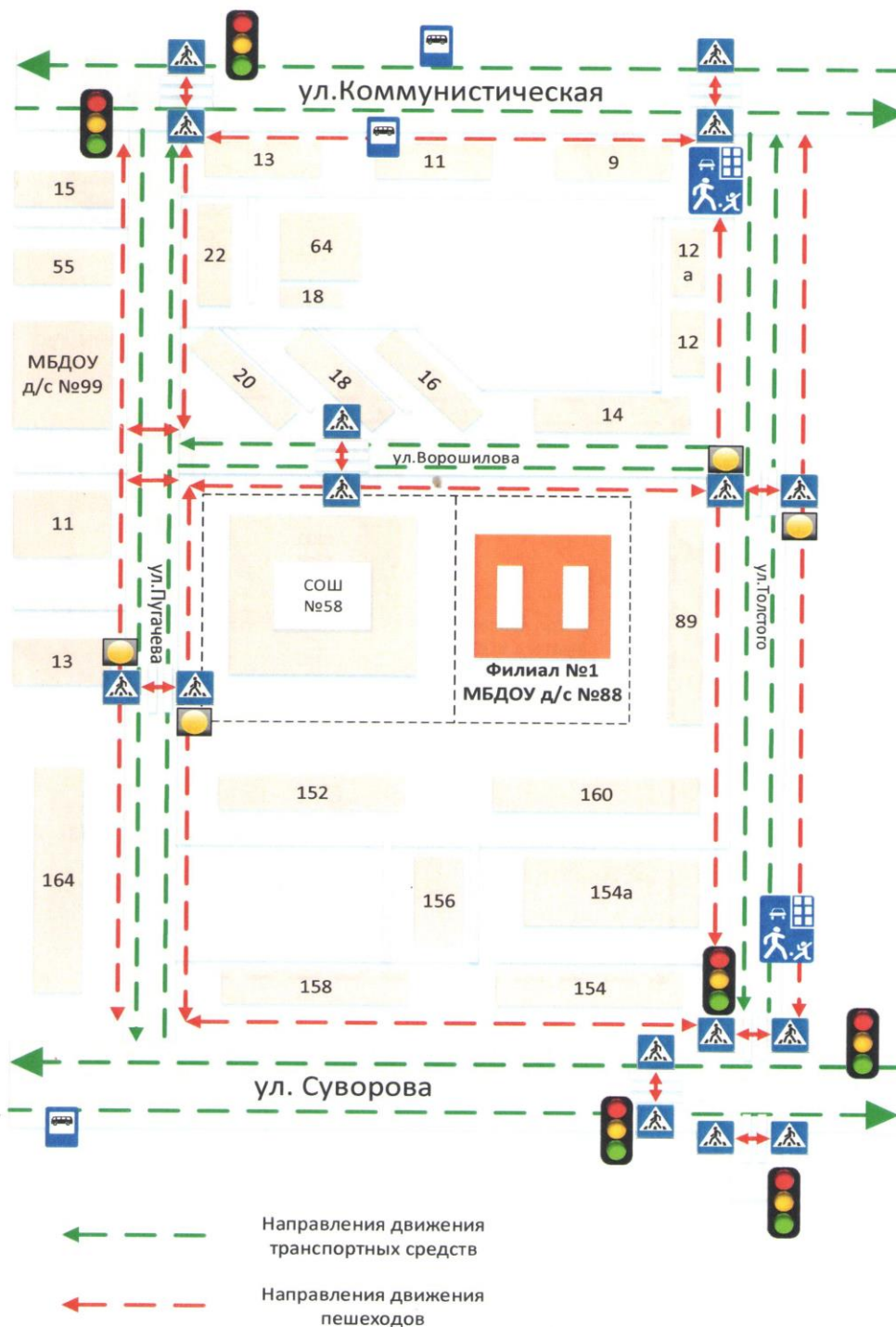
II. Приложения.

План-схема пути движения транспортных средств и детей при проведении дорожно-строительных работ вблизи образовательной организации.

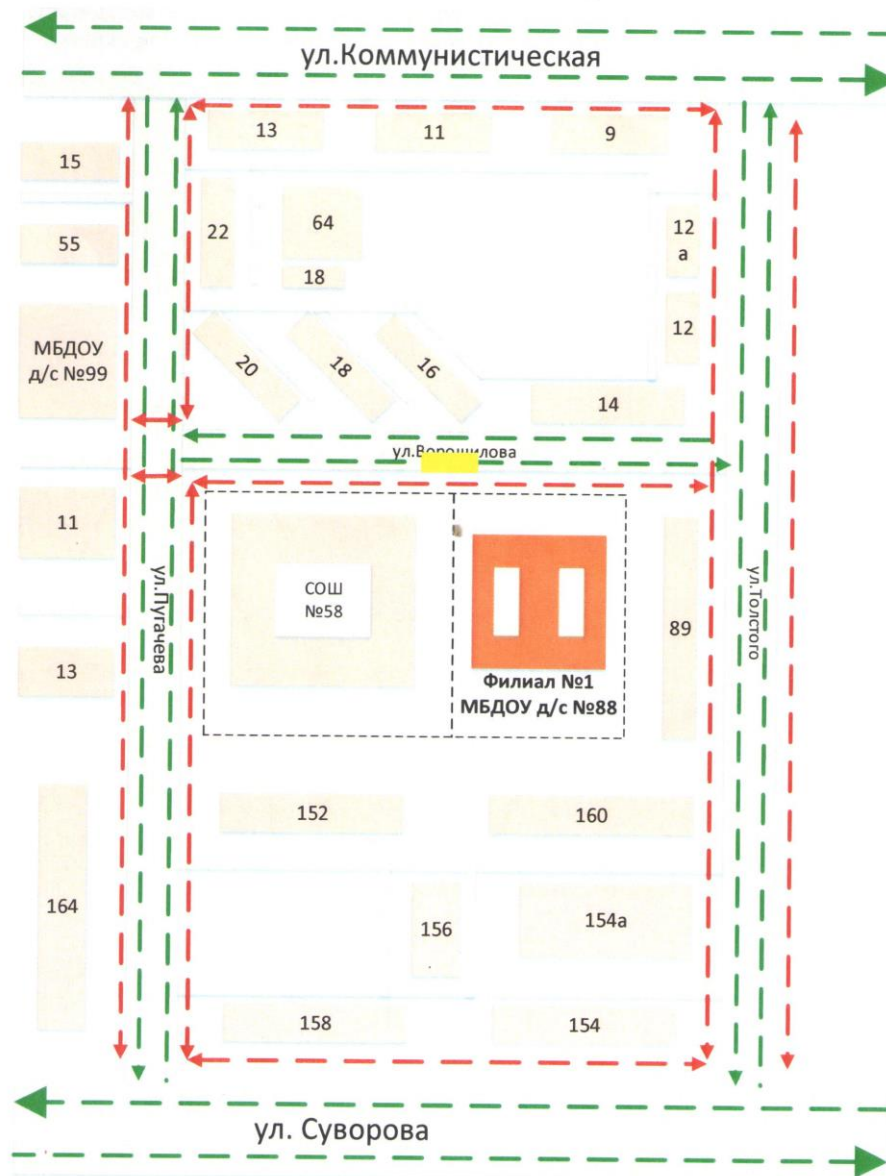
Общие сведения



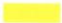
Наименование	Филиал «Колобок» Муниципального бюджетного дошкольного образовательного учреждения детского сада №88 г. Пензы «Светлячок»	
Тип	Дошкольное образовательное учреждение	
Юридический адрес	Россия, 440008, г. Пенза, ул. Новый Кавказ, 30	
Фактический адрес	Россия, 440008, г. Пенза, ул. Ворошилова, 7	
Руководители образовательной организации		
Заведующий	Бикинёва Фарида Николаевна	68-22-33
Зам. заведующей	Лузгина Анна Александровна	94-49-57
Ответственный работник Управления образования г. Пензы		
Главный специалист дошкольного отдела	Ефимова Ксения Юрьевна	56-15-00
Ответственный от Госавтоинспекции		
Инспектор ОГИБДД	Сатыренко Олеся Анатольевна	59-90-16
Ответственный работник за мероприятия по профилактике детского травматизма		
Зам. заведующей	Лузгина Анна Александровна	94-49-57
Начальник Управления ЖКХ г. Пензы	Усманов Ильдар Маратович	42-83-43
Заместитель начальника Управления ЖКХ г. Пензы	Парастаев Михаил Юрьевич	48-01-61
Количество воспитанников	185 человека	
Время работы	с 07.00 до 19.00	
Телефоны оперативных служб	01 — единая служба спасения 02 — полиция 03 — скорая помощь 200-911, 52-09-09 Пензенская поисково-спасательная служба Megafon: 01 01 01— единая служба спасения 02-02-02 -полиция 03-03-03 — скорая помощь Beeline: 010 - единая служба спасения 020 -полиция 030 — скорая помощь	

I. План - схемы образовательной организации
 Район расположения образовательной организации, пути движения транспортных средств и детей (обучающихся)

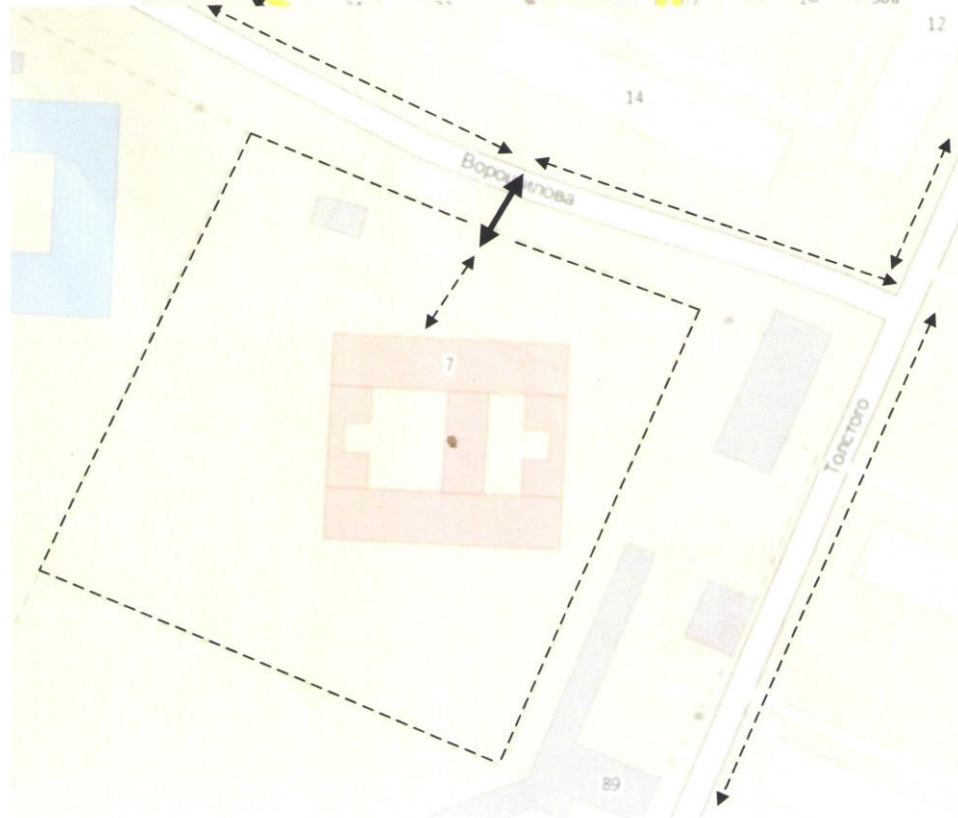


2. Схема организации дорожного движения в непосредственной близости от образовательной организации с размещением соответствующих технических средств организации дорожного движения, маршрутов движения детей и расположения парковочных мест

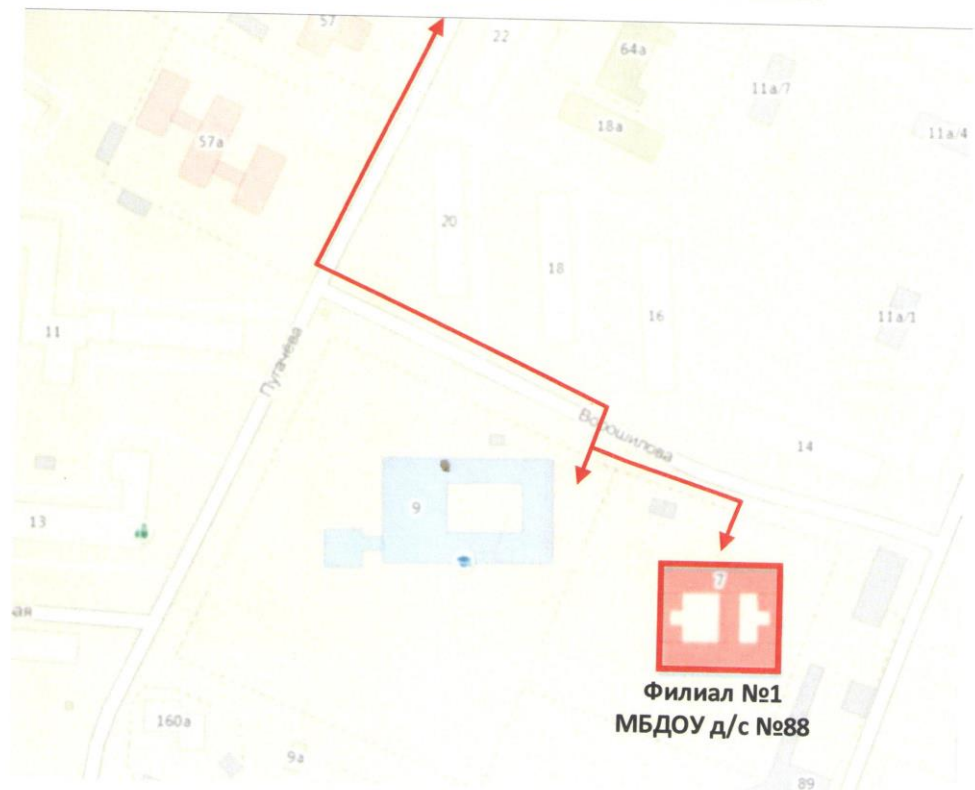


-  Направления движения транспортных средств
-  Направления движения пешеходов
-  Место парковки

II. Приложение
План-схема пути движения транспортных средств и детей при проведении
дорожных ремонтно-строительных работ вблизи образовательной организации



3. Маршруты движения организованных групп детей от образовательной организации к городской библиотеке № 2, МБОУ СОШ № 58 г. Пензы, спортивной площадке МБОУ СОШ № 58 г. Пензы



4. Пути движения транспортных средств к местам разгрузки/погрузки и рекомендуемые безопасные пути передвижения детей по территории образовательной организации

